

Airplanes transport packages.
We transport airplanes.



C-Teile-Versorgung
**Industrieverpackungen
aus Holz**



Das **KIFA® Dashboard** – maximale Prozesssicherheit in der C-Teile-Versorgung mit Industrieverpackungen aus Holz

Die KIFA | PACK ist europaweit bisher **einzigster Hersteller** von **massgeschneiderten Industrieverpackungen aus Holz, der industriell fertigt**. Unsere **Auftragsabwicklung** und die **Produktion** sind digitalisiert und können **nahtlos in Beschaffungs-/Procurementsysteme sowie ERP-Systeme wie SAP oder Abacus** direkt bei unserem Kunden integriert werden. **Internationale Grosskunden** aus Maschinenbau, Luft- und Raumfahrtindustrie, Logistik, Automobil- und Rüstungsindustrie u.v.a.m. **mit einem Bedarf ab ca. 500 Kisten/Monat** nutzen die direkte **Anbindung über das KIFA® Dashboard** zur Steuerung von Produktion und Anlieferung ihrer Industrieverpackungen **Just-in-Sequence**.

Die durch den **optimierten Beschaffungsprozess** realisierbaren Einsparpotenziale sind riesig: Vom Einkaufsprozess an sich über optimierte und deutlich **verkürzte Lieferzeiten ab 4 Stunden (!)** über **reduzierte Lagerkosten** bis hin zu wesentlich **verkleinerten Lagerflächen in Ihrem Unternehmen**.

Gleichzeitig sichert das KIFA® Dashboard **maximale Transparenz** im kompletten Beschaffungsprozess: Jede einzelne Kiste ist über jede Station von der Order über die Produktion bis hin zur Warenausgangskontrolle und Anlieferung **Just-in-Time verfolgbar**.

Durch die langfristige sowie auf hohe Bestellvolumina angelegte und vertraglich fixierte Preisgestaltung haben unsere Kunden gleichfalls erhebliche Kostenvorteile. Schwankungen an den Rohstoffmärkten federn wir durch international anerkannte indexierte Komponenten ab. **Mehr Kostensicherheit und Transparenz geht nicht!**

Neben den erheblichen Effizienz- und Kostenvorteilen hat sich für unsere Grosskunden aus der Industrie über die Jahre aber noch ein wesentlicher **Zusatznutzen** gezeigt: Prozesse, die traditionell nur «auf Zuruf» hin funktionieren, werden dank der direkten Lieferantenanbindung zu einem strukturierten, **100% personenunabhängigen Prozess**. Es gibt also keine einsamen Know-How-Träger mehr im Unternehmen, sondern eine völlig transparente Organisation, die stabil funktioniert und stetig weiter entwickelt werden kann. Am Beispiel von Grosskunden konnten wir beobachten, dass selbst wenn in einem komplexen Projekt Schlüsselpersonen reihenweise ausfallen bzw. Zuständigkeiten wechseln, die **Produktionsabläufe und Lieferketten stabil bleiben** und so jederzeit **maximale Prozesssicherheit** gewährleistet ist.

Das verstehen wir unter **modernem C-Teile-Management** im Bereich Industrieverpackungen!

Um die **kompetente Beratung** sowie eine reibungslose und schlanke Umsetzung der Anbindung des **KIFA® Dashboard** an Ihr Unternehmen nach höchsten IT-Standards gewährleisten zu können, haben wir im Geschäftsbereich **KIFA | DIGITAL** das entsprechende Know-How gebündelt. Unsere Experten stehen Ihnen sowohl in der Integrationsphase als auch im laufenden Betrieb jederzeit zur Verfügung.

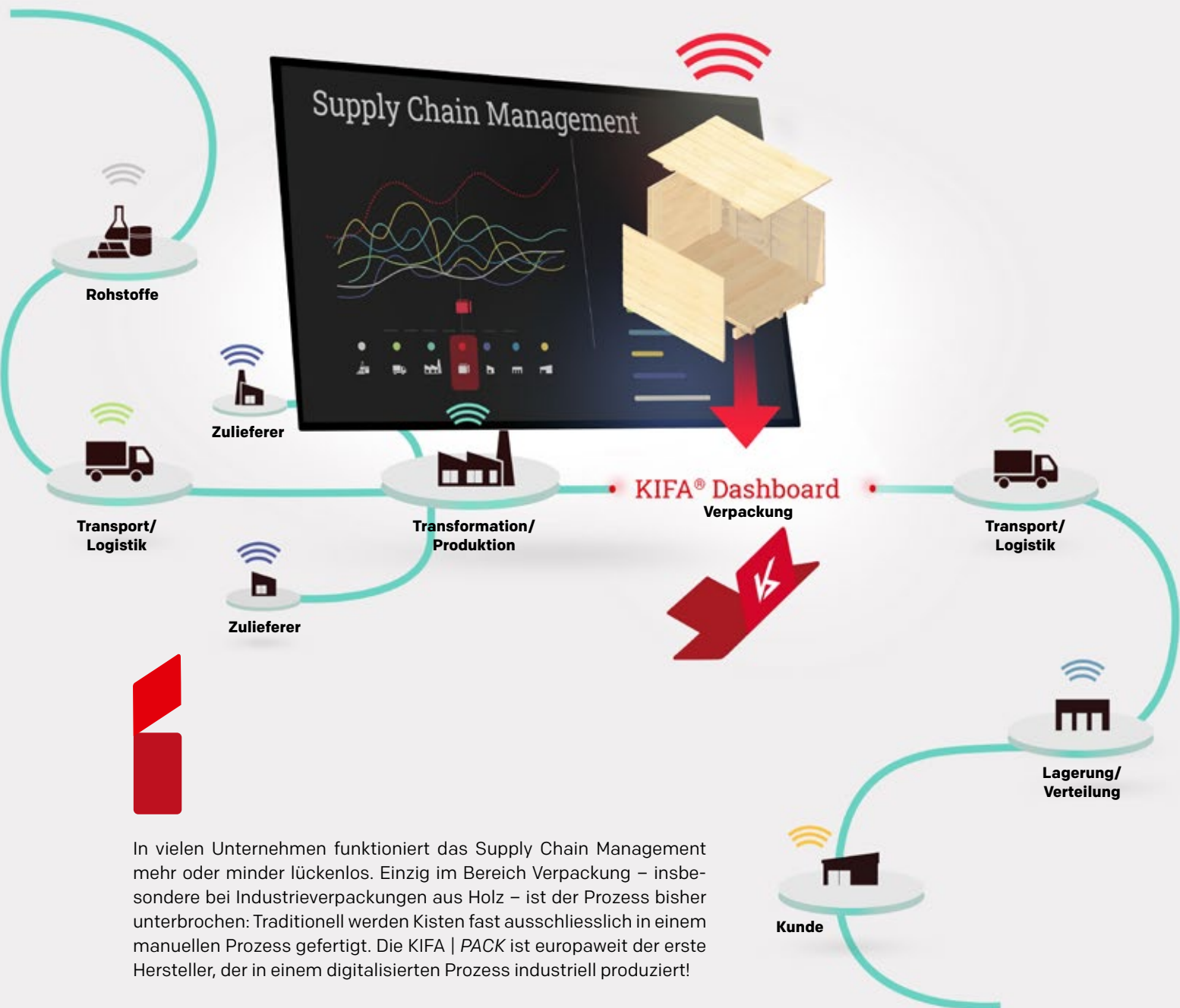
Nicht umsonst ist die KIFA | PACK seit vielen Jahren etablierter Premium-Partner weltmarktführender Unternehmen.

Kommen wir ins Gespräch!



KIFA® | PACK – Swiss Packaging Excellence Est. 1919.

Voll integriert in Ihr Supply Chain Management!



In vielen Unternehmen funktioniert das Supply Chain Management mehr oder minder lückenlos. Einzig im Bereich Verpackung – insbesondere bei Industrieverpackungen aus Holz – ist der Prozess bisher unterbrochen: Traditionell werden Kisten fast ausschliesslich in einem manuellen Prozess gefertigt. Die KIFA | PACK ist europaweit der erste Hersteller, der in einem digitalisierten Prozess industriell produziert!

Unsere Branchenschwerpunkte im Premiumsegment.



Luftfahrt-
industrie



Maschinen-
bauindustrie



Raumfahrt-
industrie



Rüstungs-
industrie



Schienerfahr-
zeugindustrie



Automobil-
industrie



Logistik



Pharma



KIFA® Dashboard

Das KIFA® Dashboard auf einen Blick:

- ✓ Nahtlose Einbindung in das Supply Chain Management
- ✓ Just-in-Sequence-Belieferung
- ✓ Maximale Prozesssicherheit in der C-Teile-Versorgung für Industriekunden
- ✓ Selbstständig „lernendes“ System
- ✓ Eigene IT-Beratung KIFA | *DIGITAL*
- ✓ Hohes Einsparpotenzial Lagerkosten
- ✓ Deutliche Reduktion von Lagerflächen
- ✓ Transparente, rohstoffindexierte Preisgestaltung
- ✓ Langfristige Kostensicherheit
- ✓ Verfügbarkeit 24/7
- ✓ Verkürzte Lieferzeiten
- ✓ Eigene Entwicklungsabteilung für nachhaltige Verpackungslösungen
- ✓ Umfangreiche Zertifizierungen
- ✓ Produktion nach etabliertem KIFA®-Standard
- ✓ Herausragende Marken-Qualität dokumentiert mit KIFA®-Qualitätssiegel
- ✓ Partner weltmarktführender Unternehmen
- ✓ Swiss Packaging Excellence Est. 1919

www.kifapack.com

KIFA AG • Sägestrass 2 • 8355 Aadorf • Switzerland